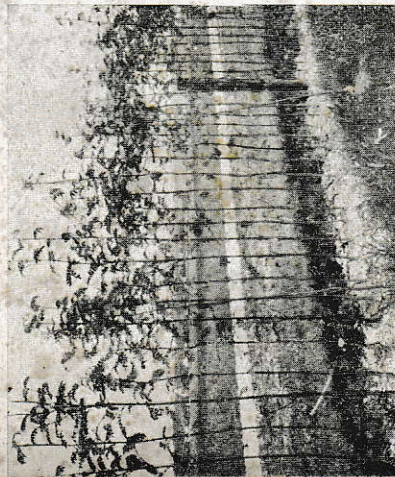


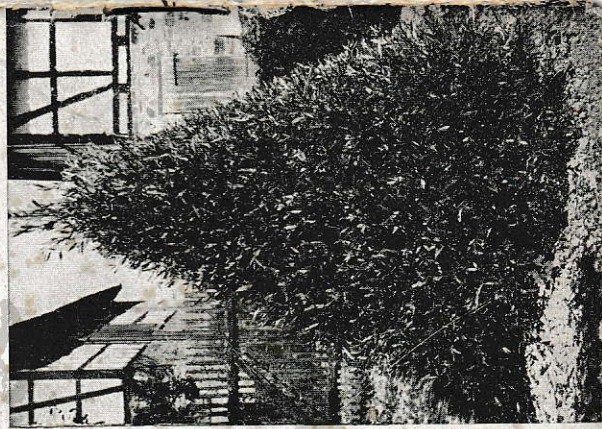
40 let
1895-1935
lesní školky
Kladruby
nad Lab.

Hustý plot
„Neulohé“
z jeřábu
2 roky po
zamřížování.



Hořový tvar plotu
(Pyramida).

Vysázené kmínky
dřeviny připevněné
k vodícímu drátu.



Ing. J. Herran

Dotazník.

Jméno a adresa:

poslední pošta: stanice dráhy:

Ziádám o nezávazné a bezplatné zaslání nabídky na

živý mřížový plot dle patentů „Neulohe“

při shotovení si plotu sám.

Současně udávám data pro moje poměry platná;

1. Druh a stav půdy (úhor, ornice):
2. Písek, hlína, jíl, velmi mokrá, vlhký, suchý?:
3. Jílovitá, jemně drobná, štrkovitá, vápenitá, chudá na vápno, melká či hluboká?:
4. Zahradka, pole, louka, pastvina?:
5. Spodek: skála, šterk, hlína, jíl, písek, kamenitý, řídký?:
6. Zvýšení, prohlubeň (jak vysoká jak hluboká?:
7. Poloha otevřená anebo okolí (stavení, les, jednotlivé stromy, voda?):
8. Vzdálenost této od živého plotu:
9. Podnebí: drsné, mírné, silné větry nebo proti větrům chráněné?:
10. Které dřeviny (stromy a keře) vyskytují se tam na polích a v lese?:
11. Jak vysoký má býti mřížový plot?:
12. Které dřeviny použil byste nejraději?:
13. Má mít mřížový plot v prvé řadě:
a. účel obrasný
b. účel ochranný
c. sloužit jako pastva včelám:

Zvláštní poznámky: (Náčrtek přiložen?)

Objednávám tímto ilustrovaný spisek od Fr. Herrra: „Živé mřížové ploty Neulohe“ za 8 Kč vyplacené a žádám o zaslání složenky (zašlám obnos přiložené ve známkách).

Nehodící račte škrtnout!!

Ing. K. Herran

Lesní školky
v Kladrubech nad Lab.
Čechy. Československo.

Telefon:

Řečany n. L. čís. 1 a b.

Adresa telegramů:

Herran Kladruby Řečany.

Poštovní úřad:

Kladruby n. L.

Stanice dráhy:

Kladruby n. L. —

Řečany n. L.

Lesní
a plotové
rostliny.

Lesní exoty a
vzácné koni-
fery.

Stále zelené
zimovzdorné
rostliny.

Růže.

Lesnicko-kul-
turní nářadí.

Lesní
semena.

Plocha školek
asi 40 hektarů.

Založeno roku 1895.

Patentované živé mřížové ploty „NEULOHE“

Školky nalézají se bezprostředně při železniční trati státní dráhy Praha-Brno-Bratislava.

Vlastní vlečka do školek a balíren.

1895-1935

40 let trvání.

Váženému zákaznictvu!

Rok 1935 jest čtyřicátý od založení našeho podniku. Ze skromných počátků vzrostla naše firma až na dnešní rozsah. Sloužila domáčímu lesnímu hospodářství dodáváním mnoha milionů lesních sazenic a přispěla tak k vybudování lesního majetku. Klidnou a cílevědomou prací zajistila si naše firma dobré jméno, které jest známo i daleko za hranicemi našeho státu. Dnešní těžká doba a zejména krize, ve které se nachází lesní hospodářství, vyžaduje zvýšeného vzeptnutí všech sil, aby se stávající udrželo a zachránilo přes nejtěžší doby.

Děkujeme tímto všem našim čestným příznivcům a věrným zákazníkům za blahovůli, věnovanou nám po celá desetiletí. Cílevědomou prací chceme také v budoucnosti přispět k rozkvětu a blahu našeho lesního hospodářství a prosíme snažně, aby nám i nadále byla zachována věrnost!

S veškerou úctou:

Ing. K. Herran.

Podmínky prodejni a dodávací.

Udělením objednávky uznává objednavatel následující právní závazky pro obě strany platně. Všechny ceny dřívější jsou neplatné a všechny nabídky vždy nezávazné.

Objednávky. Všechny objednávky nutno výhradně zaslati písemně.

Ceny. Tyto stanoveny jsou v méně československé koruně, Kč, platí netto na místě školek v Kladruběch n. L. bez obalu a bez daně z obrátu. Změny v ceně jsou vždy možny. Sračky z účtu jakéhokoliv druhu nejsou přípustny. V případě osobního výběru zvýší se ceny podle ústní dohody.

Obal. Balení do košů neb balíků v mechu děje se co nepečlivěji, hmotá a práce čítá se za nákupní cenu a nebere se zpět. Obnos za obal a dovoz ke dráze vybírá se při každé zásilce jako hotová záloha při podání dráže.

Dodávka. Tato děje se zpravidla co zlevněné rychlozboží. Zrušení učiněné objednávky není přípustno a nemůže býti uznáváno. Je-li objednaný druh vyprodán, nahradí se bez předchozího uvědomění objednavatele, nejbližším druhem cenikovým, nebylo-li v objednávce něco pro tento případ jiného poznamenáno. Není-li náhradní druh v zásobě aneb byla-li dodávka náhradního druhu výslovně zakázána, odávají se toliko druhy, které v zásobě jsou.

Reklama. Odtůvodněné reklamae musí býti učiněny nejdéle 48 hodin po obdržení zboží.

Ručení. Za ujmutí rostlin se neručí. Zboží z Kladrub vypravíme na nebezpečí objednavatele. Za jakékoli poškození cestou (zdržením, mrazem, zapátením a t. p.) nemáme v žádném případě.

Placení. Zasilání dobirkou jest při každé zásilce pravidlem. Pro objednávky podléhající zvláštnímu kolkování (dodávky státní), nebo takové, kde vyžadovány jsou zvláštní podmínky (provise a pod.) jsou ceny tohoto ceníku neplatné a zašle se zvláštní nabídka.

Force majeure. V případě nastalých t. zv. „vyšších mocí“ na př. stávky, nezdaru vztřistu, povodně, a t. p. pomíjí sám sebou jakýkoli závazek dodávky z naší strany, aniž by objednavatel mohl z toho vyvoditi jakékoli nároky.

Neimenší množství. Méně jak 100 kusů jednoho a téhož druhu lesních sazenic se nezasílá vyjímaje druhy rostlin s výslovným udáním cen jednotlivých za „kusy“. Vzorčky účtují se zvláště.

Platební a výkonné místo. Ve všech případech pro jakékoli závazky oboustranné: Kladruby nad Labem.

K laskavému povšimnutí!

Kladrubské lesní školky rozprostírají se při hlavní železniční trati Praha—Brno—Bratislava bezprostředně u stanice Kladruby n. L. — Řečany n. L. Shlédnutí našich závodů jest vždy volno a z naší strany žádoucí.

Při objednávkách rače pokaždé zřetelně udati: poštu, železniční stanicí a zemi. Za případné škody při neposlačených údajích vlastní adresy ručí sám pan objednavatel.

Za příčinou 40-letého trvání našeho závodu přenecháme každému objednavateli na jaře 1935 jeden balíkový solitér

SMRKO STŘÍBRNÉHO

nejměně 100 cm vysoký za cenu 5 Kč a prostíme, aby smrk byl v objednávce výslovně vyžádán!

Při objednávce přes 1000 Kč ceny dodáme na přání i více stříbrných smrků dle zvláštního ujednání!

1. Druhy domácí jehličnaté.

* značí jednou školené, t. j. ve školce přesázené. — ** značí 2- i vícekrát školené, t. j. ve školce přesázené. — Ev. č. značí sazenice z t. zv. „kontrolovaných semen“.

Číslo	Druh	Stáří	Výška nad zemí v cm asi od—do		Cena za kusů Kč	
			100	1000	100	1000
1	Abies pectinata Jedle obecná	3*	8—20	18.—	120.—	
2		4*	15—25	25.—	160.—	
3		5*	20—30	30.—	200.—	
4		6*	30—45	36.—	240.—	
5	Larix europaea Modřín obecný var. Sudetica Ev. č. 15 Ev. č. 23	1	—20	10.—	60.—	
6		2*	15—35	20.—	140.—	
7		2*	20—45	25.—	160.—	
8		3*	40—80	28.—	170.—	
9		3*	50—100	30.—	200.—	
10		2*	15—35	30.—	180.—	
11	3*	20—60	32.—	200.—		
12	Picea excelsa Smrk obecný	1	prima	5.—	25.—	
13		2	8—18	6.—	35.—	
14		2	8—18	7.—	40.—	
15		3	15—40	8.—	50.—	
16		3	20—45	10.—	55.—	
17	Ev. č. 16 Ev. č. 18 Ev. č. 22 Ev. č. 29	3	20—45	10.—	55.—	
18		4*	20—40	15.—	90.—	
19		4*	25—50	15.—	95.—	
20		4*	20—40	20.—	100.—	
21		5*	40—80	20.—	100.—	

Každý objednavatel . . 1 stříbrný smrk za 5 Kč!

Číslo	Druh	Stáří	Výška nad zemí v cm asi od—do		Cena za kusů Kč	
			100	1000	100	1000
22	Pinus austriaca Borovice černá	1	prima	5.—	30.—	
23		2*	extra	15.—	90.—	
24		3*	15—35	20.—	100.—	
25	Pinus banksiana Borovice banksová	1	—	8.—	50.—	
26		2*	—15	15.—	120.—	
27		3*	15—35	20.—	150.—	
28	Pinus silvestris Borovice bílá Ev. č. 21	1	prima	5.—	30.—	
29		2	prima	8.—	50.—	
30		2*	extra	15.—	90.—	
31		3*	15—30	20.—	95.—	
32		3*	15—30	25.—	120.—	
33		4*	30—50	20.—	100.—	
34	Pinus strobus Borovice weymuťová	1	prima	10.—	65.—	
35		2*	prima	25.—	160.—	
36		3*	15—25	28.—	175.—	
37		4**	30—50	35.—	190.—	

Každý objednavatel . . 1 stříbrný smrk za 5 Kč!

Pro zalesňování sadbou „balíkovou“.

Vhodné pro zalesňování parků, rezervací, vyznačených lesních partií atd.

- 38 **Abies balsamea**,
Jedle balsamová, 80/180 cm vys. s balíky Kč 800.—
- 39 **Picea alba**,
Smrky bílé, 40/90 cm vys. s balíky " 400.—
- 40 **Picea pungens**,
Smrky pichlavé 50/120 cm vys. s balíky " 700.—
- 41 **Picea pungens glauca**,
Smrky stříbromodré, 50/120 cm vys. s balíky " 800.—

Ceny za 100 kusů, menší množství nelze dodat!

Při větších objednávkách domácích dřevin jsme ochotni dodat přiměřené množství sazenic exotických, vhodných k promísení porostu; bližší sdělíme na dotaz!

2. Cizokrajné druhy jehličnaté.

Z původních zámořských semen vypěstované, zimovzdorné dřeviny, hodící se výborně k přimíslení do našich domácích lesů.

* značí jedinou školenu, t. j. ve školce přesázené. — ** značí 2- i vícekrát školenu, t. j. ve školce přesázené.

Číslo	Druh	Stáří	Výška nad zemí v cm asi od—do	Cena za kusů Kč	
				100	1000
42	Abies balsamea Jedle balsamová	8**	60—100	600.—	—
43	Abies concolor Colorado Jedle stříbrná Kolorádská	6**	20—40	400.—	—
44		7**	25—50	500.—	—
45	Abies concolor violacea Jedle stříbrná violová	6**	20—40	450.—	—
46		7**	25—50	550.—	—
47	Abies nephrolepis Jedle mandžurská	5**	15—35	300.—	—
48	Abies sibirica Jedle sibiřská	4*	8—25	300.—	—
49	Abies Veitchii Jedle Veitchová	4*	8—25	300.—	—
50	Araucaria imbricata Araukarie chilská	6**	15—30	300.—	—
51	Chamaecyparis Lawsoniana Cypríšek Lawsonův	1	7—15	80.—	400.—
52	Chamaecyparis obtusa Cypríšek tupolistý	6**	40—80	300.—	—
53	Ginkgo biloba Jinan dvoulaločný	6**	40—90	200.—	—
54	Larix leptolepis Modřín japonský	3**	60—90	40.—	280.—
55		4**	80—130	60.—	300.—
56	Picea alba Smrk bílý	4*	25—50	20.—	90.—
57		5*	35—70	25.—	100.—
58		6*	50—100	30.—	120.—
59	Picea alba canadensis Smrk bílý kanadský	4*	20—40	20.—	100.—
60		5*	30—50	30.—	120.—

Každý objednavatel . . . 1 stříbrný smrk za 5 Kč!

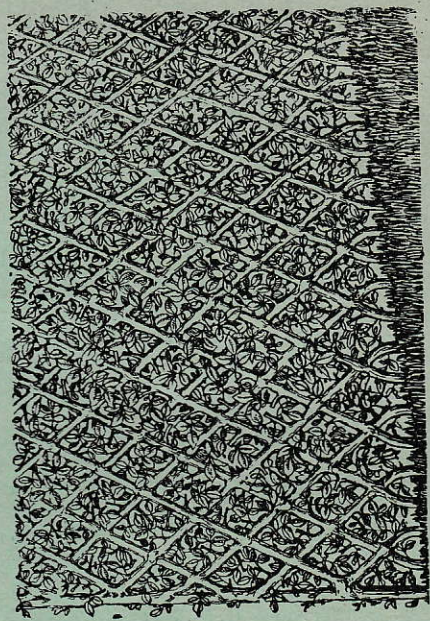
Patentované živé mřížové ploty »NEULOH«

Prosíme, abyste laskavě použili dotazník na stránce 2!

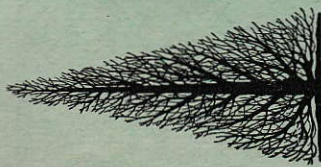
V mnoha státech patenty chráněný způsob pěstování živých dřevin „Neuloh“ umožňují přinutit živé rostliny v libovolných účelových tvarech k trvalému srůstu. Tím vzniknou související živé útvary, které živeny jsou jedinou souvislou mřížou a které mají trvanlivost více lidských věků.

Způsob ten jest po mnoho let prakticky všestranně vyzkoušen, naprosto spolehlivý a můžeme za provedení — při postupu podle přesného návodu — převzít úplnou záruku. Práce sama jest tak jednoduchá, že každý může sám si vytvořit různé živé útvary jako ploty, loubí, špalíry, zákoutí, oblouky pro dvě atd. atd. **Selhání je naprosto vyloučené!**

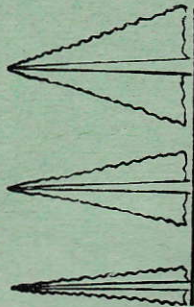
Na vzorkových veletřích v Praze a Liberci na podzim r. 1934 vystavovali jsme srostlé dílčí kusy, které těšili se všestranné pozornosti.



Dosud bylo možné pro živý plot použít jen omezený počet druhů rostlin. Způsob „Neulohé“ naproti tomu umožňuje použití bez rozdílu každou žádanou dřevinu včetně jehličnatých druhů k vytvoření živého plotu anebo jiného živého účelného tvaru. Každý z mrtvé hmoty vyrobený plot nebo jiný účelný útvar jde od okamžiku kácení stromu nezadržitelně vstříc svému zániku. Způsob „Neulohé“ však používá pro všechny tyto tvary dřevu živé a nepotřebuje ani impregnaci, ani nátěry neb jiné udržování! Možnost vyhnouti jednotlivých rostlin, jak jest tomu u každého jiného „živého plotu“, jest při způsobu „Neulohé“ naprosto vyloučená! Když dřeviny jednou spolu srostly a tvar plotu atd. jest dosažen, pak neexistují více žádné udržovací práce neb výlohy a plot rok od roku mohutní a sílí! Plot „Neulohé“, který jednou rádně přirostl, odolá všem silám a přírodním vlivům na něj působícím mnohonásobně lépe než každý umělý plot z mrtvé hmoty!



Průřez mřížovým plotem ideálního tvaru.



Tvarování koruny plotu.

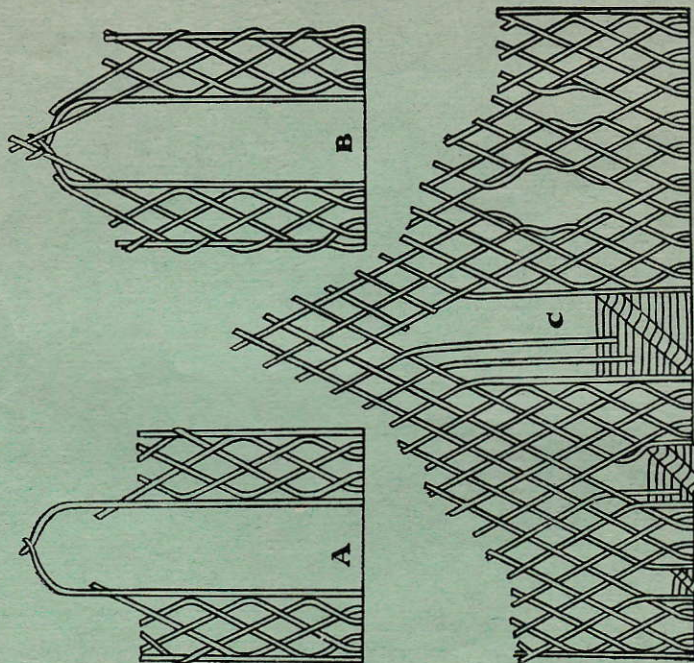
Účelný tvar porízený dle patentů „Neulohé“, plot, loubí, zákoutí atd. jest však také o mnoho levnější než každý takovýto tvar z mrtvé hmoty! Uvažujeme-li k tomu ještě, že trvanlivost takovéhoho útvaru jest prakticky neomezená (trvanlivost jest stejná jako stáří dotyčné dřeviny), pak obráší náklad jen zlomek vydání, kterého si vyžádá plot z mrtvé hmoty, byť jakékoliv.

Další velkou předností plotů „Neulohé“ jest to, že plot se nechá dle libosti vyrůst do vhodné výšky a kdyby bylo po letech zapotřebí výšky větší, nechají se hořejší výhonky povyrůstí a tyto se pak jednoduše zamřížují a to o tolik řad, jak vysoko si přejeme, aby nová výška obnášela!

Posloužíme všem zájemníkům ochotně a bezplatně každou žádanou informací. Prosíme, abyste laskavě vyplnili dotazník na stránce 2 tohoto ceníku a vrátil jej zpět, načež zašleme bezplatnou nabídku. Kdo se o věc blíže zajímá, tomu doporučujeme koupit ilustrovaného spisku od Fr. Herra: „Živé mřížové ploty Neulohé“ za 8 Kč vyplaceně a prosíme, abyste si vyžádali buď složenku anebo zaslali nám obnos v poštovních známkách.

Každý objednavatel plotu dle patentů „Neulohé“ má kromě toho nárok na naší stárou a bezplatnou poradou a podporu až do úplného dohotovení plotu. Jdeme objednavateli v každém možném ohledu na ruku radou i skutkem, takže má záruku, že se mu projektovaný plot také v každém směru podaří a pověstí musí!

Ceny živého mřížového plotu dle patentů „Neulohé“ polybují se podle dřeviny a výšky sazenic od Kč 8.— do Kč 16.— za jeden běžný metr včetně všeho!



Několik příkladů různých oblouků pro vahod.

Shrnujice všechny zkušenosti, dá se o způsobu
„NEULOHE“ říci toto:

1. Způsob „Neulohe“ je jednoduchý a každý laik může dle něj pracovat. Někaké narezávání dřeva nebo kůry, jak se mnohdy myslí, se zde vůbec nevyskytuje!
2. Jest možno použítí každou dřevinu včetně jehličnatých druhů.
3. Živý mřížový plot „Neulohe“ jest daleko levnější než každý umělý plot z mrtvé hmoty!
4. Nátěry, impregnace, obnovování atd. jsou u plotu „Neulohe“ věci neznámou!
5. Stabilita a pevnost plotu „Neulohe“ nemohou býti dosaženy ani zdaleka žádným jiným plotem z mrtvé hmoty, vyjímaje zdi.
6. Plot houstne a mohutní rok od roku!
7. Vyhynutí jednoletých rostlin je vyloučeno, poněvadž celý plot je proniknut jedinou související mizou, takže tvoření se skulin neb otvorů je nemožné!
8. Ze stanoviska estetického nutno dáti plotu „Neulohe“ přednost před každým umělým plotem z mrtvé hmoty!

Zveme co nejzdvorněji všechny zájemce k návštěvě našich školek: zde možno spatřiti asi 26 různých srostlých dřevin v dílčích kusech a kromě toho hotové vysoké ploty dle způsobu „Neulohe“. Jinak poukazujeme zdvořile na vyobrazení v tomto ceníku, která dostatečně znázorňují zde řečené!

Navštivte nás, u nás lze mnoho zajímavého spatřiti!

Dobrozdání

knížecího Liechtensteinského lesního ředitelství v Pozořicích u Brna, které nám píše m. j.:

„Sdělujeme zároveň, že loni dodané výrostky na patentní mřížové živé ploty „Neulohe“ se velmi dobře ujaly a ploty pěkně srůstají. Se zájmem sledujeme vzrůst plotů, o němž se již dnes domníváme, že z důvodů hospodářských i estetických má mnohé přednosti před každým jiným plotem.“

Číslo	Druh	Stáří	Výška nad zemí v cm asi od — do	Cena za	
				100 kusů Kč	1000 kusů Kč
61	<i>Picea canadensis</i> Black Hill Smrk kanadský B. H.	4*	12—30	40.—	—
62	<i>Picea engelmanni</i> Smrk Engelmannův	4*	10—25	40.—	200.—
63	<i>Picea pungens</i> Smrk pichlavý	4*	10—25	30.—	200.—
64		5**	20—40	40.—	250.—
65		6**	30—60	50.—	280.—
66		7**	40—70	60.—	300.—
67	<i>Picea pungens</i> glauca Smrk stříbromodrý	4*	15—30	300.—	—
68		5**	25—40	500.—	—
69		6**	40—70	600.—	—
70	<i>Pinus jeffreyi</i> Borovice Jeffreyová	4*	15—40	100.—	—
71	<i>Pinus ponderosa</i> Borovice žlutá	5**	30—60	100.—	—
72	<i>Pseudotsuga Douglasii</i> Brit Kol. Duglaska zelená z jižní britské Kolumbie	4*	25—50	35.—	200.—
73		5*	50—90	40.—	225.—
74		6*	80—140	50.—	250.—
75	<i>Pseudotsuga Douglasii</i> caesia Duglaska šedá	4*	20—40	30.—	150.—
76		5*	35—70	35.—	175.—
77		6*	50—90	40.—	200.—
78	<i>Pseudotsuga Douglasii</i> Fraser River Duglaska z hor. toku Fraseru	5*	50—80	50.—	250.—
79		6*	60—120	60.—	300.—
80	<i>Pseudotsuga Douglasii</i> glauca Duglaska modrá	5*	40—90	40.—	200.—
81	<i>Pseudotsuga Douglasii</i> viridis Duglaska zelená (Washington)	4*	20—50	40.—	200.—
82		5*	40—80	45.—	225.—
83		6*	50—100	50.—	250.—
84	<i>Taxus baccata</i> Tis	5**	25—40	80.—	500.—
85		6**	30—60	90.—	600.—
86	<i>Thuja occidentalis</i> Zerav západní (Thuje)	1	prima	20.—	100.—
87		3*	15—35	45.—	300.—
88	<i>Tsuga canadensis</i> Tsuga kanadská	7**	60—130	1500.—	—

3. Jehličnaté solitéry.

Nejkrásnější, výhradně zde vypěstované druhy z původních semen; tedy **žádné importované** rostliny z přímorských krajů! Naše konifery vyznačují se **zvláště kompaktním vzrůstem a hustým ovětvěním**, na což výslovně upozorňujeme! Pěstujeme tudiž **jen solitéry kvalitní!** Naše konifery jsou naprosto odolné v každém podnebí, poněvadž jsou vypěstovány výhradně u nás! Solitéry nutno zasazeti včetně koše kolem balíku a nebudíž proto snad stromek z koše vytažován!

Číslo	Druh	Výška nad zemí v cm asi od -do	Cena za kus od Kč do Kč
89	Abies arizonica Jedle arizonská	30—70	30—60
90	Abies balsamea Jedle balsamová	70—200	25—80
91	Abies concolor Colorado Jedle stříbrná Kolorádská	40—90	30—60
92	Abies concolor violacea Jedle stříbrná violová	30—90	30—60
93	Abies fraseri Jedle Fraserová	60—130	30—80
94	Araucaria excelsa Smrk pokojový	80—120	25—70
95	Araucaria imbricata Araukarie chilská	—30	20
96	Chamaecyparis Lawsoniana glauca Cypřišek Lawsonův modrý	100—140	40—80
97	Chamaecyparis obtusa Cypřišek tupolistý průměr	40—80 30—60 Pro skalky!	25—40
98	Chamaecyparis pisifera Cypřišek hrachoplodý průměr	40—80 30—70 pro skalky!	25—40
99	Ginkgo biloba Jinan dvoulaločný	80—150	25—50
100	Juniperus chinensis Jalovec čínský	100—180	30—70

Každý objednavatel . . . 1 stříbrný smrk za 5 Kč!

Číslo	Druh	Výška nad zemí v cm asi od -do	Cena za kus od Kč do Kč
101	Juniperus chinensis procumbens Jalovec čínský, var. modrobílá	70—140	30—70
102	Juniperus communis Jalovec obecný	100—160	30—60
103	Juniperus rigida Jalovec japonský průměr	40—80 40—120 Pro skalky!	30—60
104	Juniperus virginiana Jalovec viržinský	100—200	30—60
105	Picea alba Smrk bílý	80—180	20—50
106	Picea omorica Pančić Smrk srbský	40—100	20—50
107	Picea pungens Smrk pichlavý	60—170	30—80
108	Picea pungens glauca Smrk stříbromodrý	60—120	50—80
109	Picea Sitkaensis Smrk Sitkův	70—100	25—50
110	Pinus edulis Borovice ořechová	30—60	25—40
111	Pinus ponderosa Borovice žlutá	30—80	25—40
112	Pseudotsuga Douglasii Brit. Kolumbia Duglaska zelená z již. brit. Kolumbie	100—180	25—60
113	Pseudotsuga Douglasii caesia Duglaska šedá	70—120	25—60
114	Pseudotsuga Douglasii Fraser River Duglaska z hor. toku Fraseru	80—160	25—60
115	Pseudotsuga Douglasii viridis Duglaska zelená (Washington)	30—80	20—50
116	Thuja occidentalis Zerav západní (Thuje)	60—130	20—50
117	Tsuga canadensis Tsuga kanadská	80—280	40—100

Každý objednavatel . . . 1 stříbrný smrk za 5 Kč!

4. Domáci a cizí druhy listnaté.

* značí jednou školené, t. j. ve škole přesázené. — ** značí 2- i vícekráté školené, t. j. ve škole přesázené. — p značí za zelená piketované, t. j. ve škole přesázené.

Číslo	Druh	Stáří	Výška nad zemí v cm		Cena za 100 kusů Kč	
			asi od—do	1000 kusů Kč		
118	Acer campestre Bábyka	2*	20—50	30.	200.—	
119	Acer platanoides	1	10—25	12.—	70.—	
120	Javor obecný	2*	25—50	25.—	150.—	
121	Javor obecný	3*	50—120	30.—	200.—	
122	Acer pseudoplatanus	1	10—25	12.—	80.—	
123	Klen	2*	25—50	25.—	170.—	
124	Klen	3*	50—100	32.—	230.—	
125	Acer rubrum	1	12—30	15.—	90.—	
126	Javor červený	2*	25—50	30.—	200.—	
127	Javor červený	3*	50—120	35.—	250.—	
128	Alnus glutinosa	1	12—30	12.—	75.—	
129	Olše černá	2	20—60	30.—	180.—	
130	Olše černá	3*	100—150	40.—	280.—	
131	Olše černá	3*	150—250	60.—	400.—	
132	Alnus incana	1	10—30	15.—	85.—	
133	Olše bílá	2	25—50	30.—	200.—	
134	Olše bílá	2	60—120	40.—	260.—	
135	Betula alba	1	10—25	15.—	100.—	
136	Betula alba	2*	30—50	32.—	220.—	
137	Bříza	3*	50—100	40.—	280.—	
138	Bříza	3*	100—150	50.—	350.—	
139	Bříza	3*	120—230	75.—	500.—	
140	Carpinus betulus	1	—12	15.—	100.—	
141	Habr	5*	70—100	90.—	600.—	
142	Habr	6*	100—150	120.—	700.—	
143	Crataegus oxyacantha	1	10—40	20.—	120.—	
144	Hloh	2*	25—50	45.—	300.—	
145	Hloh	2*	40—80	60.—	400.—	
146	Cytilus Laburnum	1	25—50	25.—	150.—	
147	Zlatý děst	1	50—100	30.—	200.—	
148	Fagus sylvatica Buk	3*	15—30	30.—	200.—	
149	Fraxinus americana alba	1	8—20	12.—	80.—	
150	Fraxinus americana alba	2*	20—40	20.—	120.—	
151	Fraxinus americana alba	2*	40—80	30.—	180.—	
152	Jasan americký	3	60—100	40.—	250.—	
153	Jasan americký	3	100—150	75.—	500.—	
154	Fraxinus excelsior	1	5—15	12.—	80.—	
155	Fraxinus excelsior	2*	15—30	15.—	100.—	
156	Fraxinus excelsior	3*	30—60	25.—	150.—	
157	Fraxinus excelsior	4*	60—120	45.—	300.—	
158	Fraxinus excelsior	5*	100—150	80.—	500.—	

Každý objednavatel . . . 1 stříbrný smrk za 5 Kč!

Každý objednavatel . . . 1 stříbrný smrk za 5 Kč!

Číslo	Druh	Stáří	Výška nad zemí v cm		Cena za 100 kusů Kč	
			asi od—do	1000 kusů Kč		
159	Gleditchia triacanthos Gledičie	1	20—35	40.—	250.—	
160	Gleditchia triacanthos Gledičie	1	30—55	45.—	300.—	
161	Ligustrum vulgare Ptačf Zob	3	10—40	25.—	150.—	
162	Ligustrum vulgare Ptačf Zob	3	50—100	45.—	300.—	
163	Mahonia aquifolium	1	10—20	20.—	120.—	
164	Mahonie ostrolistá	3*	15—30	45.—	300.—	
165	Mahonie ostrolistá	4*	25—50	60.—	400.—	
166	Mahonia bealei Mahonie čínská	3*	12—30	60.—	—	
167	Pirus malus Jabloně-plánky	1p	25—110	25.—	150.—	
168	Quercus pedunculata	2	20—40	20.—	140.—	
169	Quercus pedunculata	6	50—100	60.—	—	
170	Dub letní	7	100—160	80.—	—	
171	Quercus rubra Dub červený	1	8—25	15.—	100.—	
172	Quercus rubra Dub červený	2	20—50	30.—	200.—	
173	Robinia pseudacacia	1	15—30	12.—	75.—	
174	Robinia pseudacacia	2	30—50	15.—	100.—	
175	Akát	3*	50—100	30.—	180.—	
176	Akát	3*	100—150	45.—	300.—	
177	Rosa canina Šípek	1	25—40	30.—	—	
178	Rosa canina Šípek	2	30—80	50.—	—	
179	SALIX americana, amygdalina, viminalis, vitellina purpurea alepracoronoides, komradiana, kaspiica, kaukasijská amygd. viridis, purp. N. O. vrm. Muriana	Řezy	—	20.—	—	
180	Sorbus aucuparia Jeřáb	1	15—35	40.—	250.—	
181	Sorbus aucuparia Jeřáb	1p	30—50	60.—	400.—	
182	Sorbus aucuparia Jeřáb	1p	50—100	75.—	500.—	
183	Sorbus quercifolia Jeřáb dubolistý	1p	15—50	200.—	—	
184	Spartium scoparium Zaječf zell	1	30—100	30.—	200.—	
185	Tilia grandifolia	1	10—30	30.—	200.—	
186	Tilia grandifolia	2	20—60	45.—	310.—	
187	Tilia grandifolia	3	40—70	65.—	450.—	
188	Tilia parvifolia	1	8—25	20.—	130.—	
189	Tilia parvifolia	2	20—40	30.—	200.—	
190	Tilia parvifolia	3*	40—60	40.—	250.—	
191	Tilia parvifolia	4*	60—80	45.—	300.—	
192	Tilia parvifolia	5*	80—100	60.—	380.—	
193	Tilia parvifolia	6*	100—140	75.—	500.—	
194	Ulmus campestris Jilm	1	15—30	12.—	80.—	
195	Ulmus campestris Jilm	1	40—80	25.—	150.—	
196	Ulmus effusa Vaz	3*	30—80	30.—	200.—	
197	Ulmus effusa Vaz	4*	100—170	45.—	300.—	

5. Listnaté stromy alejové.

Číslo	Druh	Výška nad zemí v cm asi od - do	Objem kmene v cm	Cena za kus Kč
198	Acer dasycarpum Javor stříbrný	250—400	8—14	20.—
199	Acer pennsylvanicum Javor pensylvánský	0—240	5—9	20.—
200	Acer platanoides Javor obecný	250—300	7—9	12.—
201	Acer pseudoplatanus Klen	240—390	7—9	15.—
202	Acer rubrum Javor červený	250—350	8—14	15.—
203	Acer saccharum Javor cukrový	180—260	5—9	20.—
204	Betula alba Bříza	300—400	8—16	15.—
205	Cytisus Laburnum Zlatý déšť	150—250	7—11	15.—
206	Fraxinus americana alba Jasan americký	300—350	7—11	10.—
207	Fraxinus excelsior Jasan obecný	250—340	7—11	10.—
208	Quercus rubra Dub červený	150—260	7—11	15.—
209	Robinia pseudacacia Akát	300—350	7—12	12.—
210	Salix babylonica pendula Vrba smuteční	200—340	5—8	15.—
211	Tilia grandifolia Lípa letní (velkolistá)	150—290	6—10	15.—
212	Tilia parvifolia Lípa zimní (malolistá)	200—260	7—11	12.—
213	Ulmus effusa Vaz	300—350	8—14	15.—

Každý objednavatel . . . 1 stříbrný smrk za 5 Kč!

Pro okrašlovací spolky!

214 Kolekce alejových stromů 3—5 metr. vysokých: javor obecný, jasan americký, a vaz . . . 100 kusů za Kč 400.—
Méně jak 100 kusů nelze dodat!

6. Okrasné dřeviny.

Všechny zde jmenované druhy jsou u nás z pěstovaných semen vypěstované, snáší dobře zimu a dají se jim vsáde. Jsou nenáročné na půdu a nepotřebují v zimě žádnou ochranu; kořeny tvoří se zemí pevný balík a proto se vsáde jistě ujímají. Tedy rovněž žádné importované, pro naše kraje nevhodné zboží!

Číslo	Druh	Výška nad zemí v cm asi od - do	Cena za kus
Azalky do volné půdy.			
215	Azalea calendulacea	20—70	10.—
216	Azalea mollis	30—50	12.—
217		50—70	15.—
218		70—90	20.—
219	Azalea Vaseyi	20—40	12.—
220		40—60	15.—
221		60—90	20.—
Rhododendrony do volné půdy.			
222	Rhododendron Californicum	20—40	12.—
223	Rhododendron carolinianum	15—30	12.—
224		30—60	20.—
225	Rhododendron Catawbiense	10—20	12.—
226		20—40	15.—
227		40—65	20.—
228	Rhododendron ferrugineum	—15	10.—
229	Rhododendron maximum	10—20	10.—
230		20—40	20.—
231	Rhododendron mollebrachii	—7	10.—

Každý objednavatel . . . 1 stříbrný smrk za 5 Kč!

Číslo	Druh	Kusů	Cena v Kč
	Růže		
232	Růže keřové v nejkrásnějších druzích	5	30.—
233	Růže pnoucí (šlahounovité)	5	40.—
234	Růže vysokokmenné 100—120 cm	5	70.—
235	120—150 cm	5	85.—
236	přes 150 cm	5	100.—
237	Smuteční růže a Maréchal-Niel přes 150 cm	5	120.—
	Ovoce bobulové		
238	Angrešty-vysokokmenné 120—150 cm	5	45.—
239	Rybíz-vysokokmenný 120—150 cm	5	40.—
	Buxus		
240	na obruby —15 cm	10	6.—
241	10—30 cm	10	8.—
242	soliterní stromky 35—50 cm	1	15—30
	Podložky		
243	Jabloňová pláňata průměr 4—8 mm	100	25.—

7. Lesnické nářadí.

Žádejte zvláštní ceník!

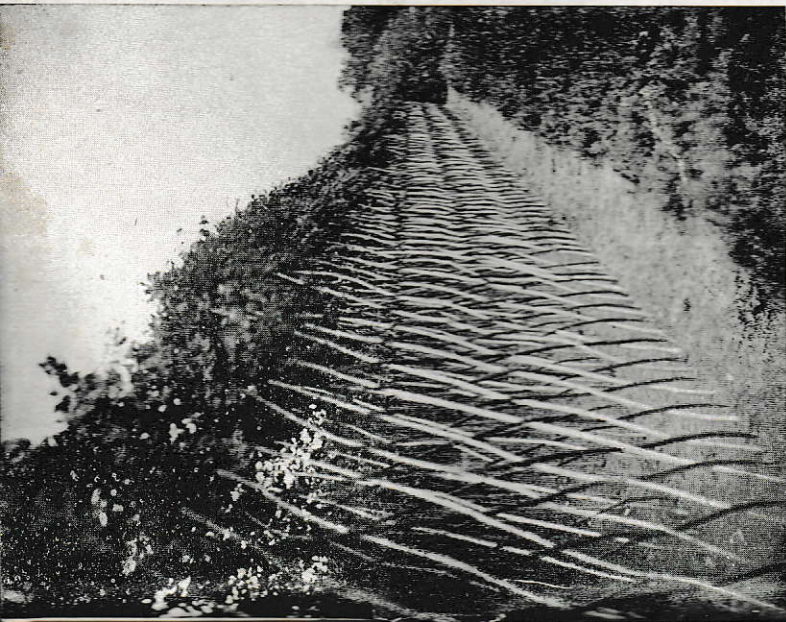
8. Lesní semena.

Všechna semena prima jakosti a klíčivosti v zásobě. Ceny sdělíme na požádání obratem!

9. Ovocné i okrasné stromky a podložky.

Račte si vyžádati nabídku!

Každý objednavatel . . . 1 stříbrný smrk za 5 Kč!



Plot „Neulohe“
po ukončeném
zamřížování.



Tentýž plot jeden
rok později.