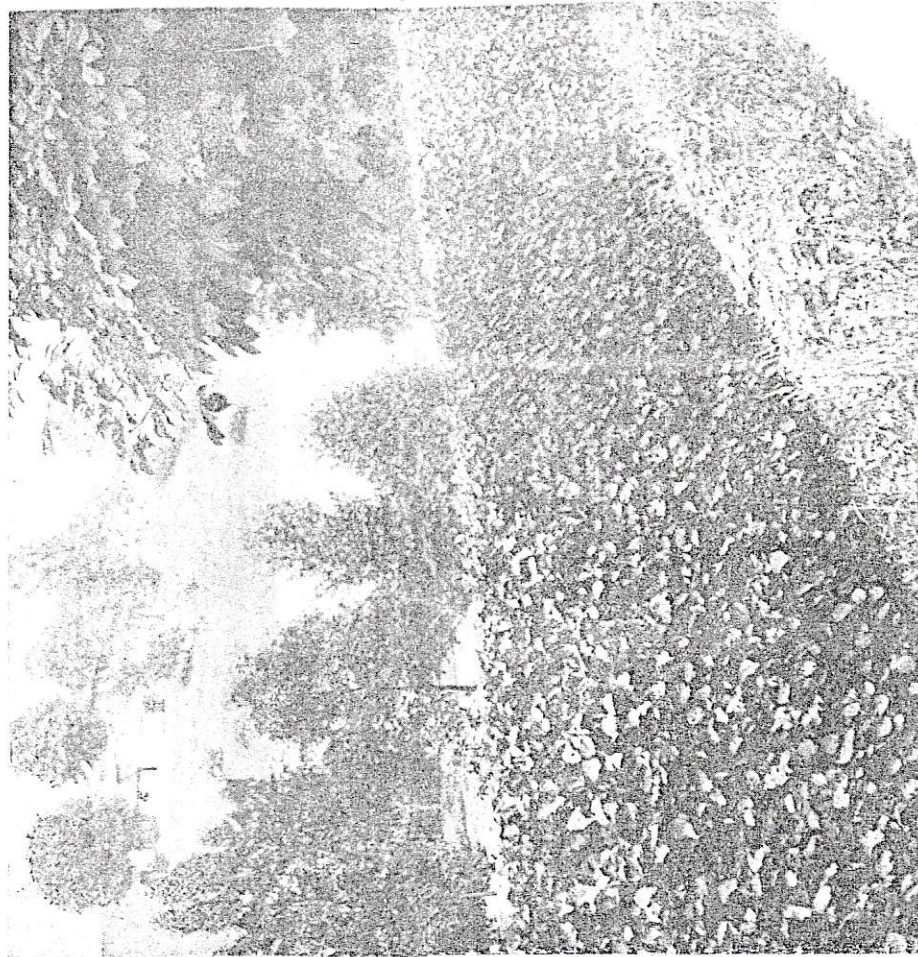


LESNÍ ŠKOLKY

KLADRUBY NAD LABEM

ING. J. HERRAN



PATENTOVANÝ ŽIVÝ MRÍŽOVÝ PLOT „NEULOHE“,
ÚPLNĚ SROSTLÝ A DOKONALE HUŠTÝ.



JASANOVÝ PLOT DLE ZPŮSOBU „NEULOHE“ 10 MĚSÍCŮ PO ZAMŘÍŽOVÁNÍ, MRÍŽ ČÁSTEČNĚ SROSTLÁ.

PODMINKY PRODEJNÍ A ZASÍLACÍ,

právně závazné pro obě strany. Dřívější ceny jsou neplatné, všechny ceny a nabídky vždy nezávazné!

.....|||||.....

Objednávky: jen písemně objednávky možno přijmouti. Žádáme důrazně o laskavé použití objednacích formulářů, který jest k tomuto ceníku připojen.

Ceny: jsou stanoveny v K netto, platí loco školky, bez obalu, práce a daně z obratu. Změny cen si vyhražujeme. Srážky (slevo, slevy, porto atd.) nemohou býti uznávány. Při osobním výběru zvláštní ceny!

Případná další úprava cen Nejev. cenovým úřadem vyhražena!
Obal: v koších a v balících do mechu. Hmotu, práci a dovoz čítáme za nákupní cenu a nebereme je zpět.

Dodávka: zpravidla jako zlevněné rychlozboží. Zrušení učiřené objednávky není přípustno a nemůžeme je uznati. Je-li objednaný druh vyprodán, nahradí se bez předchozího uvědomění objednavatele nejbližším druhem ceníkovým, není-li v objednávce náhrada výslovně zakázána. Není-li náhradní druh v zásobě a nebo byla-li dodávka takového výslovně zakázána, dodají se rovněž druhy, které v zásobě jsou.

Reklamacce: nejdéle 48 hodin po obdržení objednávky, rekomando dopisem.

Ručen: za ujmoutí rostlin zásadně neručíme. Zboží z Kladrub vypravujeme na nebezpečí objednavatele. Za jakékoliv škody cestou (zdržením, mrazem, zapařením atp.) neručíme v žádném případě.

Placen: Následkem hospodářských poměrů posledních let jsme nuceni zasílati veškeré zásilky bez rozdílu výhradně jen proti dobírce anebo proti zaplacení předem bílenc-složenkou na konto Praha-303.607.

Pro objednávky podléhající zvláštnímu kolkovému (státní), nebo takové, kde jsou vyžadovány zvláštní podmínky (provise atc.), jsou ceny tohoto ceníku neplatné a zašle se zvláštní nabídku.

Force majeure: V případech t. zv. „vyšších mocí“, jako stávků, nezdár vzrůstu, povodně atd., pomíjí sám sebou jakýkoliv závazek dodávky z naší strany, aniž by objednavatel mohl z toho vyvoditi jakékoliv nároky.

Nejmenší množství: méně jak 100 kusů jednoho a téhož druhu lesních sazenic nelze dodat, vyjímaje druhy rostlin s výslovným udáním cen „za kus“. Vzorky účtují se zvlášť.

Platební a výkonné místo: ve všech případech pro jakékoli závazky oboustranné: Kladruby nad Labem.

Všeobecné: naše školky leží vedle hlavní trati Praha—Brno, těsně u stanice Řečany nad Labem, takže se zasílání děje co nejrychleji.

Ve všech případech rače laskavě pokaždé zřetelně udati:

Vaši poštu a železniční stanici.

Za případné škody při nepostačitelných údajích vlastní adresy ručí plně sám pan objednavatel.

LESNÍ ŠKOLKY KLADRUBY NAD LABEM. PROTEKTORÁT ČECHY.

Založil v roce 1895

Inženýr Jindřich Herran.

Telefon: Řečany n. L. čís. 1 a/b.

Telegramy: Herran Kladruby nad Labem.

Poštovní úřad: Kladruby n. L.

Stanice dráhy: Řečany n. L.

Lesní sazenice. - Lesní exoty.

Vzácné konifery.

Patentované živé mřížové ploty
„NEULOHE“.

Okrasné rostliny.

Lesnicko-kulturní nářadí.
Semena.



Nejstarší odborná firma střední Evropy.

Vlastní vlečka do školek a balíren.

LESNÍ ŠKOLKY KLADRUBY N. LABEM.

Objednávka pro rok 1940.

Od

v pošta

stanice dráhy

Na základě závazných pro mne prodejních a zásilacích podmínek na rubu tohoto objednacího listu objednávám u Vás tyto věci proti dobírce:

Obnos byl dne zaplacen na konto pošt. spoř. Praha č. 303.607.

Běžné číslo v roce 1940	Kusů	Poznámka

Zašlete Váš ceník na tyto adresy:

Jméno	Místo	Poslední pošta

Rok 1940.

Nehodící se rače škrtnouti!

Prosím obraťte!



PROVÁDĚNÍ SETBY JEHLIČIN.

V Á Ž E N Ě M U Z Á K A Z N I C T V U !

Předkládáme Vám náš nový

ceník lesních sazenic pro rok 1940

s uctivou prosbou, abyste se při krytí Vaší potřeby zalesňovacího materiálu obrátili s důvěrou na naši firmu, nejstarší to svého druhu na území Protektorátu Čech a Moravy. Zvětšenou těžbou dřeva podminěna jest též všeliká zvýšená činnost zalesňovací k zajištění řádného dorostu důležité suroviny: dřevc. Jakost našich, k odeslání pohotových sazenic jest v důsledku příznivého a vlhkého vegetačního období roku 1939 výborná.

Následkem nevelkých zásob sazenic a vzhledem k očekávané větší potřebě doporučujeme Vám předepsat veškeré objednávky sazenic co nejdříve, abychom mohli potřebu zajistiti a z jara Vám pak posloužiti. Naše sazenice jsou — jak známo — vypěstované na chudých polabských písčinech v otevřených polohách; jsou otužilé, odolné a ujmají se všude bezvadně a spolehlivě, o čemž nám svědčí nesčetná dobrozdání a poděkování spokojených dlouholetých našich odběratelů.

Prosíme, abyste se s důvěrou obrátili na naši firmu, zabývající se od svého založení v roce 1895 výhradně jen pěstováním sazenic lesních; velikost stáří a pověst firmy zaručují Vám předem

nejlepší obsluhu!



1. Domácí druhy jehličnaté.

Zásoby našich sazenic jsou z domácích semen přirozeně vypěstované. Povahu půdy našich školek tvoří vesměs chudé polabské písčiny; proto jsou naše sazenice nenáročné, otužilé, ujmají se všude spolehlivě a rostou bezvadně na svém novém stanovišti.

* značí přeškolené, t. j. ve školece přesázené a tím lépe zakořenělé sazenice.

Čís.	D r u h	Výška nad zemí v cm asi od-do	Cena za		
			100 kusů K	1000 kusů K	
1	Abies pectinata Jedle obecná	4	10-25	30	200
2		3*	10-20	30	200
3		3	7-15	25	160
4		2	-7	20	120
5	Larix europaea Modřín obecný	3*	30-70	70	450
6		2*	20-40	50	350
7		2*	10-20	45	300
8		1	-10	20	150
9	Picea excelsa Smrk obecný	4*	30-60	40	230
10		4*	25-50	30	200
11		4*	20-40	28	175
12		3*	15-0	25	150
13		3*	10-25	20	125
14		3*	8-18	15	100
15		2	10-18	12	75
16		2	5-10	10	60
17		1	prima	5	35
18	Pinus austriaca Borovice černá	3*	15-30	30	180
19		3*	10-20	25	150
20		2*	extra	15	100
21		1	prima	6	40
22	Pinus banksiana Borovice banksová	4*	30-70	30	180
23		3*	15-40	25	160
24		2*	prima	20	120
25	Pinus silvestris Borovice bílá	3*	15-35	25	150
26		2*	extra	15	100
27		1	prima	8	45
28	Pinus strobus Borovice weymutová	4*	20-45	50	280
29		3*	10-25	35	240
30		1	prima	12	70

2. Cizokrajně dřeviny jehličnaté.

Z původních zámořských semen vypěstované zimovzdořivé dřeviny, hodící se výborně k přimísení do našich domácích lesů. Na přání dodáme též pouze 50 nebo 25 kusů jednoho druhu. Cena za 50 kusů obnáší 60% a cena za 25 kusů pak 40% ceny stokusové.

* značí jednou, ** značí 2- i vícekrátě přeskolené, tedy lépe zakořeněné sazenice.

Čís.	D r u h	Výška nad zemí v cm asi od-do	Cena za	
			100 kusů K	1.000 kusů K
31	Abies balsamea Jedle balsamová	4* 15-30	150—	—
32	Abies concolor violacea Jedle stříbrná violová	4* 15-35	200—	—
33		2* 5-10	120—	—
34	Abies fraseri Jedle fraserová	4* 15-30	150—	—
35	Abies Veitchii Jedle Veitchová	4* 15-30	150—	—
36	Ginkgo biloba Jinan dvoualokčný	9** 100-140	500—	—
37		8** 70-100	300—	—
38	Larix leptolepis Modřín japonský	3* 60-90	80—	520—
39		3* 30-60	70—	450—
40		2* 20-40	50—	350—
41	Picea canadensis alba Smrk bílý kanadský	4* 30-70	35—	220—
42		3** 20-40	26—	180—
43		3** 10-20	20—	150—
44	Picea Engelmanni Smrk Engelmannův	3* 8-15	30—	180—
45	Picea pungens Smrk pichlavý	4* 15-40	30—	180—

Čís.	D r u h	Výška nad zemí v cm asi od-do	Cena za	
			100 kusů K	1.000 kusů K
46	Picea pungens glauca Smrk stříbromodrý	4* 15-40	75—	500—
47		3* 8-20	60—	400—
48	Picea sitchensis Smrk Sitkův	3* 10-20	80—	—
49	Pinus Jeffreyi Borovice Jeffreyová	2* 8-15	120—	—
50	Pinus ponderosa Borovice žlutá	4* 20-35	200—	—
51		2* 8-15	120—	—
52	Pseudotsuga Douglasii viridis Duglaska zelená	2* 10-20	45—	300—
53		1	25—	180—
54	Pseudotsuga Douglasii caesia Duglaska šedá	2* 10-20	45—	300—
55	Pseudotsuga Douglasii glauca Duglaska modrá	2* 8-15	45—	300—
56	Taxus baccata Tis	9** 70-120	200—	700—
57		8** 50-80	150—	500—
58	Thuja occidentalis Zerav západní (Thuje)	4* 40-60	120—	800—
59		3* 15-40	75—	500—
60	Tsuga canadensis Tsuga kanadská	4* 20-40	400—	—

Z našich vlastních zásob můžeme dodat i prvotřídní

LESNÍ SEMENA

všech druhů. — Ceny na dotaz!

3. Jehličnaté solitéry.

Naše kvalitní konifery vyznačují se především hustým ovětvěním a kompaktním vzrůstem a jsou naprosto zimovzdorné, jelikož jsou od semene u nás vypěstované. — Solitéry nutno vysazeti včetně obalu kořenu, nesmí tedy býti z tohoto obalu vytáženy. Ceny konifer řídí se nejen podle výšky, ale i podle tvaru a vybarvení.

Čís.	D r u h	Výška nad zemí v cm asi od do	Cena za kus	
			od K	co K
61	Abies concolor Colorado Jedle stříbrná kolorádská	120-250	50-100	
62	Abies concolor violacea Jedle stříbrná violová	120-250	50-100	
63	Abies fraseri	100-250	60-100	
64	Jedle fraserová	40-80	30-50	
65	Abies magnifica Jedle nádherná	40-80	30-60	
66	Abies nephrolepis Jedle mandžurská	60-90	30-70	
67	Abies sibirica Jedle sibiřská	30-50	30-60	
68	Abies Veitchii Jedle Veitchova	40-80	30-60	
69	Chamaecyparis Lawsoniana glauca Cypřišek Lawsonův modrý	200-280	80-100	
70	Ginkgo biloba Jinan dvoulaločný	150-280	30-80	
71	Picea canadensis alba Smrk bílý kanadský	80-140	50-80	
72	Picea omorica Pančič Smrk srbský	130-200	40-90	
73	Picea pungens glauca Smrk stříbromodrý	70-300	50-150	
74	Pseudotsuga Douglasii caesia Duglaska šedá	100-150	40-80	
75	Sequoia gigantea Mamutí strom	60-100	60-100	
76	Taxus baccata Tis	80-120	30-50	
77	Thuja occidentalis Zerav západní (Thuje)	200-300	30-80	
78	Tsuga canadensis Tsuga kanadská	130-200	60-100	

Patentované živé mřížové ploty „Neulohe“.

Princip spletených a srostlých živých mřížových plotů podle způsobu „Neulohe“, chráněných v mnoha státech patenty, bude našim váženým zákazníkům z dřívějších ceniků známý. Spisek „Živé mřížové ploty Neulohe“, který obzvláště s jádrem věci, zašleme vyplaceně každému, kdo předem pošle ve známkách K 8.—.

Přednosti spleteného a srostlého živého mřížového plotu podle patentu „Neulohe“ oproti každému jinému oplocení jsou krátce tyto:

Jednoduchý základ - žádné umělé zábrany - použitelnost každé dřeviny bez rozdílu - žádné nátěry, impregnace nebo obnovy - nedostatečná stabilita a pevnost - odumírání jednotlivých rostlin vyloučeno, mezery a skuliny v plotě ne- možné - libovolný tvar plotu dle přání majitele a trvanlivost mnoha generací!



Ceník

nejběžnějších dřevin potřebných na zhotovení plotu „Neulohe“. Vypěstování plotu na místě určení si provede zákazník sám. V cenách zahrnuty jsou: pracovní návod, sazenice, spojky a protikotoučky, licence, jakož i naše bezplatná poradna; potřebné speciální nářadí k mřížování možno si buď zakoupiti anebo vypůjčiti. V zájmu panů objednavatelů doporučujeme volbu rostlin pokud možno silných a vysokých, které umožňují zamřížování většinou již půl roku po vysázení. - V ostatním platí naše všeobecné prodejní a dodavatelské podmínky tohoto ceníku.

Druh	Cena za 1 běžný metr v K																			
	Výška rostlin v cm																			
	40/60	60/80	80/100	100/120	120/140	140/160	160/180	180/200												
Babyka	—	8—	9—	10-50	—	—	—	—	—	—	—	—	—	—	—	—	—	—	—	—
Javor obecný	7—	8—	9—	10-50	12—	14—	16—	17—	—	—	—	—	—	—	—	—	—	—	—	—
Klen	7—	8—	9—	10-50	12—	14—	—	—	—	—	—	—	—	—	—	—	—	—	—	—
Olše černá	7—	8—	9—	10—	12—	14—	16—	17—	—	—	—	—	—	—	—	—	—	—	—	—
Olše bílá	7—	8—	9—	10—	12—	14—	16—	—	—	—	—	—	—	—	—	—	—	—	—	—
Habr	—	9—	11—	15—	—	—	—	—	—	—	—	—	—	—	—	—	—	—	—	—
Hloh	7—	8—	9—	—	—	—	—	—	—	—	—	—	—	—	—	—	—	—	—	—
Buk	8—	9—	12—	—	—	—	—	—	—	—	—	—	—	—	—	—	—	—	—	—
Jasan americký	7—	8—	9—	10—	11-50	13—	15—	—	—	—	—	—	—	—	—	—	—	—	—	—
Jasan obecný	7—	8—	9—	10—	11-50	13—	15—	17—	—	—	—	—	—	—	—	—	—	—	—	—
Gledičie	8—	9—	12—	15—	18—	—	—	—	—	—	—	—	—	—	—	—	—	—	—	—
Akát	7—	8—	9—	10—	12—	14—	16—	—	—	—	—	—	—	—	—	—	—	—	—	—
Jeřáb	7—	8—	9—	10—	12—	14—	16—	18—	—	—	—	—	—	—	—	—	—	—	—	—
Lípa letní	7—	8—	—	—	—	—	—	—	—	—	—	—	—	—	—	—	—	—	—	—
Lípa zimní	7—	8—	9—	10—	14—	—	—	—	—	—	—	—	—	—	—	—	—	—	—	—
Vaz	—	8—	10—	13—	—	—	—	—	—	—	—	—	—	—	—	—	—	—	—	—

Z druhů jehličnatých možno dodat pro ploty „Neulohe“ tyto druhy dřevin: modřín japonský, tis a thuji.

4. Domácí a cizí druhy listnaté.

* značí přeškolené, t. j. ve školce přesázené a tím lépe zakořeněné sazenice.

h značí t. zv. polovýtrostky, t. j. pruty bez koruny.

Čís.	Druh	Měřící jednotka	Výška nad zemí v cm asi od-do	Cena za kusů K	
				100	1000
79	Acer campestre Babyka	4	70-140	40—	250—
80	Acer platanoides Javor obecný	h	-280	à 2—	—
81		4	150-200	60—	400—
82		3	100-150	45—	300—
83	3	50-100	40—	250—	—
84	Acer pseudoplatanus Klen	h	-180	à 2—	—
85		5*	80-160	80—	550—
86		4*	60-140	60—	420—
87		3	100-150	50—	350—
88		3	50-100	45—	300—
89		1	20-30	20—	140—
90	1	10-20	18—	120—	—
91	Alnus glutinosa Olše černá	h	-250	à 2—	—
92		3*	150-200	70—	450—
93		2*	100-170	60—	350—
94		2*	60-100	45—	300—
95	1	10-40	15—	100—	—
96	Alnus incana Olše bílá	3*	100-170	60—	430—
97		2*	80-130	55—	350—
98		2*	60-100	45—	300—
99	1	10-40	15—	100—	—
100	Betula alba Bříza	2*	50-100	70—	480—
101		2*	30-50	55—	360—
102		1	-12	25—	150—
103	Carpinus betulus Habr	5*	80-160	90—	600—
104		4*	50-120	75—	500—
105		3	60-100	60—	450—
106		2	40-60	50—	350—
107		2	20-40	40—	250—
108	1	5-25	25—	150—	—
109	Crataegus oxyacantha Hloh	4*	60-110	60—	400—
110		2	50-100	45—	300—

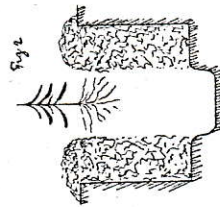
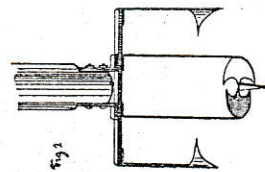
Čís.	Druh	Hřes	Výška nad zemí v cm asi od-do	Cena za	
				100 kusů K	1000 kusů K
111	<i>Crataegus monogyna</i> Hloh jednozrný	2	50-100	45.—	300.—
112	<i>Fagus sylvatica</i> Buk	3	50-100	75.—	500.—
113		2	40-70	50.—	350.—
114		2	20-40	40.—	280.—
115	<i>Fraxinus americana alba</i> Jasan americký	h	-200	à 2.—	
116		4*	130-180	80.—	560.—
117		4*	100-150	75.—	500.—
118		3*	80-120	60.—	400.—
119		3*	40-80	50.—	350.—
120	<i>Fraxinus excelsior</i> Jasan obecný	h	-220	à 2.—	
121		4*	50-80	75.—	500.—
122		3*	30-60	60.—	400.—
123		2*	10-30	45.—	300.—
124		2	50-100	30.—	200.—
125		2	20-50	25.—	170.—
126	1	5-15	20.—	120.—	
127	<i>Gleditsia triacanthos</i> Gledičie	3*	80-140	75.—	500.—
128		3*	50-100	60.—	400.—
129		2*	15-60	45.—	300.—
130	<i>Mahonia aquifolium</i> Mahonie ostrolistá	3*	25-60	75.—	500.—
131		3	15-30	50.—	350.—
132	<i>Populus canadensis</i> Topol kanadský	1	30-70	60.—	350.—
133		říz.	—	10.—	60.—
134	<i>Populus pyramidalis</i> Topol pyramidní	říz.	—	10.—	60.—
135	<i>Quercus pedunculata</i> Dub letní	2	20-35	40.—	250.—
136		1	10-20	25.—	140.—
137	<i>Quercus rubra</i> Dub červený	2	70-100	75.—	500.—
138		2	30-70	60.—	350.—
139		1	20-40	40.—	280.—
140		1	10-20	25.—	160.—

Čís.	Druh	Hřes	Výška nad zemí v cm asi od-do	Cena za	
				100 kusů K	1000 kusů K
141	<i>Robinia pseudacacia</i> Akát	h	-250	à 2.—	
142		2	150-180	60.—	400.—
143		2	120-150	45.—	300.—
144		2	80-120	30.—	200.—
145		1	50-100	25.—	150.—
146		1	20-50	20.—	100.—
147	<i>Sorbus aucuparia</i> Jeřáb	h	-350	à 3.—	
148		h	-260	à 2.—	
149		4*	150-200	150.—	950.—
150		3*	100-150	120.—	800.—
151	3*	80-120	75.—	500.—	
152	<i>Spartium scoparium</i> Zaječí zelí	2	70-140	70.—	—
153		1	20-60	40.—	—
154	<i>Tilia grandifolia</i> Lípa letní (velkolistá)	h	-200	à 2.—	
155		2	50-80	80.—	—
156		1	20-35	45.—	280.—
157		1	10-20	35.—	220.—
158	<i>Tilia parvifolia</i> Lípa zimní (malolistá)	h	-180	à 2.—	
159		5*	100-140	90.—	650.—
160		4*	40-90	75.—	520.—
161		2	40-70	60.—	400.—
162		2	15-40	40.—	250.—
163	1	10-30	30.—	200.—	
164	<i>Ulmus effusa</i> Vaz	3	40-120	50.—	350.—
165		1	10-25	30.—	200.—

NAKYPŘOVÁČ s výměnnými noži
z pérové ocele.



Vrták kypřicí
"RATIONAL"
pro vysazování stromků. (Patent.)



5. Listnaté stromy alejové.

Průměrná výška podle druhu od 150 do 300 cm, průměrný objem kmene od 5 do 15 cm.

Číslo	D r u h	Cena za kus K
166	Acer dasycarpum Javor stříbrný	20.—
167	Acer pennsylvanicum Javor pensylvánský	20.—
168	Acer platanoides Javor obecný	15.—
169	Acer saccharum Javor cukrový	20.—
170	Fraxinus excelsior Jasan obecný	10.—
171	Fraxinus pendula Jasan smuteční	20.—
172	Sorbus aucuparia Jeřáb (pruty přes 3 m výšky)	3.—
173	Sorbus quercifolia Jeřáb dubolistý (polokmeny, šlechtěné na krček)	20.—
174	Tilia grandifolia Lípa letní (velkolistá)	12.—
175	Tilia parvifolia Lípa zimní (malolistá)	12.—

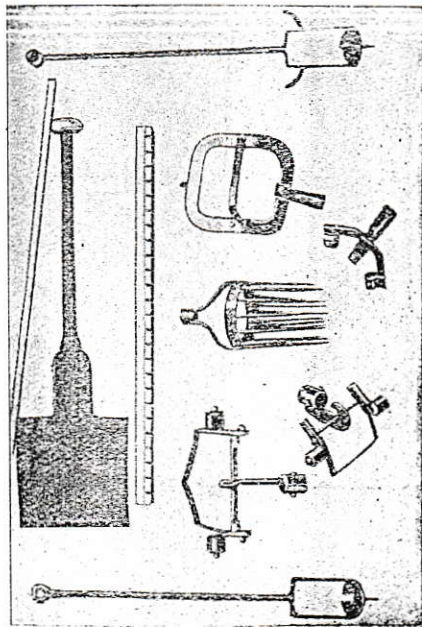
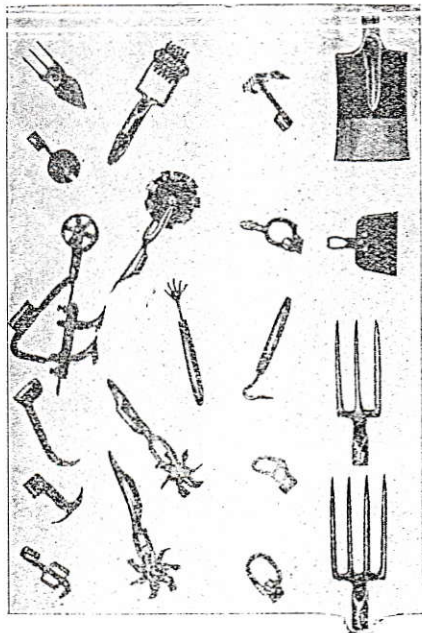
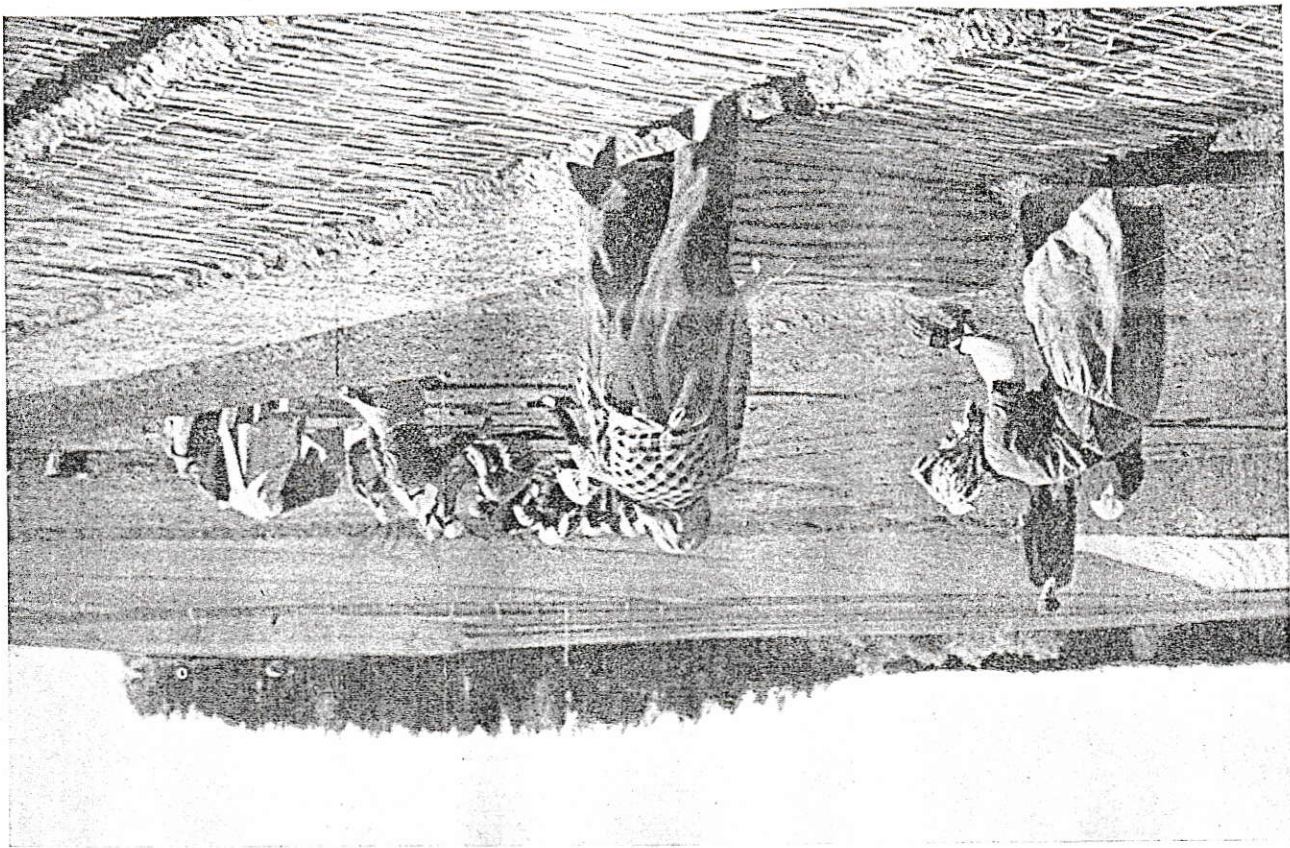
Číslo	D r u h	Cena za kus K
176	Angrešty - vysokokmeny 120/140 cm	6.—
177	Rybízy - vysokokmeny 120/150 cm	5.—
178	Azalky do volné půdy: Azalea calendulacea 40/90 cm vysoké	15.—
179	Azalea mollis 60/110 cm vysoké	20.—
180	Azalea Vaseyi 60/110 cm vysoké	20.—
181	Rhododendrony do volné půdy: Rhododendron Californicum 30/60 cm vysoké	15.—
182	Rhododendron Carolinianum 30/50 cm vysoké	20.—
183	Rhododendron Catawbiense 25/70 cm vysoké	20.—
184	Rhododendron ferrugineum -25 cm vysoké	15.—
185	Rhododendron maximum 40/70 cm vysoké	20.—
186	Buxus 30/60 cm vysoké stromky Růže - ceny na dotaz!	10—25

6. LESNICKO-KULTURNÍ NÁŘADÍ.

Doporučujeme co nejvíce naše lesní nářadí, které v tisících kusech je rozšířeno a všeobecně oblíbeno. Prokazuje dobré služby jak ve školkách tak i v zahradách a pasekách, neboť je vyzkoušena jeho účinnost a jednodušnost a tím zaručena úspora práce. Ke všemu nářadí dodáváme na přání i násady.

Vyprošujeme si objednávky tohoto nářadí již v zimních měsících, neboť nářadí podle došlých objednávek se teprve zhotoví.

Ceny nářadí sdělíme na dotaz!



Dodáváme toto nářadí vlastní konstrukce:

1. Náčin ke kypření půdy (1. obr., 1. řada).
 2. Náčin k rušení okoralosti půdy (1. obr., 2. řada).
 3. Plecí pomocné nářadí (1. obr., 3. řada).
 4. Náčin ke zdvihání rostlin a k pročištění cest (1. obr., 4. řada).
 5. Přeskočkovací náčin (2. obr., 1. řada).
 6. Přístroje k řezání drnových cíhel (2. obr., 2. řada).
 7. Vypichovadlo krtčí a sázečí vrláky (2. obr., upros. řed, vpravo i vlevo).
- Dále vyrábíme rákosové rohože ku stínění selby z rákosu a impregnovaným motouzem strojně pletené.